

算3-0903チ01



① 右のはかりを見て、つぎの問いに答えましょう。

[4点×3]

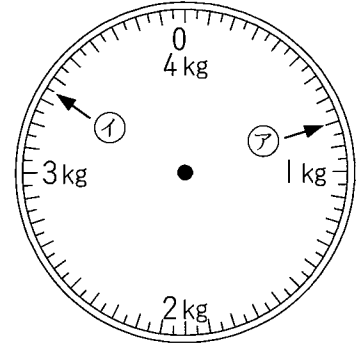
(1) □ にあてはまる数をかきましょう。

① 右のはかりは □ kg まではかれて、

1メモリは □ g をあらわします。

② アのメモリは □ g で、イのメモリは

□ kg □ g です。



(2) 2kg400g になるようにはりをかき入れましょう。

② 正しいほうに○をしましょう。

[4点×3]

(1) はかりは、(でこぼこした ・ たいらな) ところにおく。

(2) はじめに、はりが (0 ・ 10) をさしているかたしかめる。

(3) めもりは、(右横 ・ ま正面^{しょうめん}) からよむ。

③ □ にあてはまる数をかきましょう。

[3点×6]

(1) $18000\text{g} = \square \text{kg}$

(2) $4\text{kg}60\text{g} = \square \text{g}$

(3) $7000\text{kg} = \square \text{t}$

(4) $2\text{L} = \square \text{mL}$

(5) $400\text{cm} = \square \text{m}$

(6) $3\text{m} = \square \text{mm}$

④ ランドセルの重さをはかると900g, 教科書の重さをはかると300gでした。教科書をランドセルの中に入れると、全体の重さは何kg何gになりますか。

[8点]

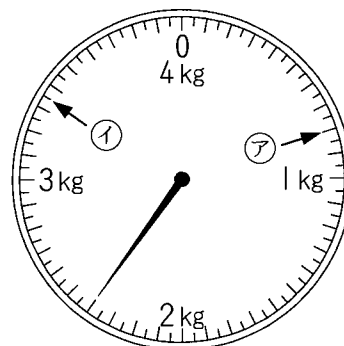
(式)

(答え)

重さ

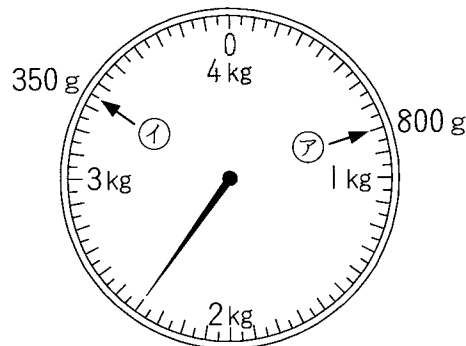
解答

- ① (1) ① 4, 50 ② 800, 3, 350 (2)
 ② (1) たいらな (2) 0 (3) ま正面^{しょうめん}
 ③ (1) 18 (2) 4060 (3) 7 (4) 2000
 (5) 4 (6) 3000
 ④ (式) $900 + 300 = 1200$ (答え) 1kg200g



解説

- ① (1) ① このはかりのめもりは、0からはじまって4kgまではかれます。
 大きいめもりは、1kgを10に分けているので、100gをあらわしています。
 小さいめもりは、100gの半分だから、50gをあらわしています。
 ② アのめもりは、800gをさしています。
 イのめもりは、3kgと350gのところをさしているため、3kg350gです。



(2) 大きいめもりが100gなので、右のようになります。

② はかりの使い方

- (1) たいらなところにおく。
 (2) はじめに、はりが0をさすようにする。
 (3) めもりはま正面^{しょうめん}からよむ。

- ③ (1) $1000g = 1kg$ だから、 $18000g = 18kg$
 (2) $4kg60g = 4060g$ (3) $1000kg = 1t$ だから、 $7000kg = 7t$
 (4) $1L = 1000mL$ だから、 $2L = 2000mL$
 (5) $100cm = 1m$ だから、 $400cm = 4m$
 (6) $1m = 1000mm$ だから、 $3m = 3000mm$

- ④ (ランドセルの重さ) + (教科書の重さ) = (全体の重さ)
 $900g + 300g = 1200g$
 $1000g = 1kg$ より $1200g = 1kg200g$