

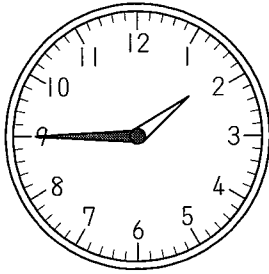
算2-0802チ01



① つぎの時こくは <sup>なんじ</sup>何時何分<sup>ぶん</sup>でしょう。

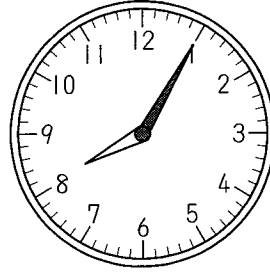
[5点×3]

(1)



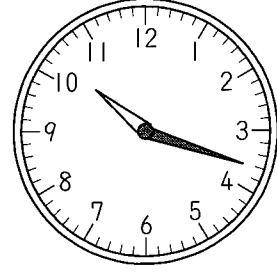
( )

(2)



( )

(3)

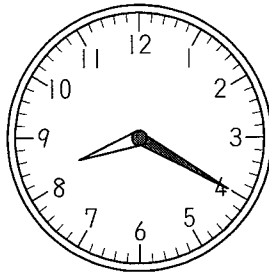


( )

② <sup>ごぜん</sup>午前, <sup>ごご</sup>午後をつかって時こくをかきましょう。

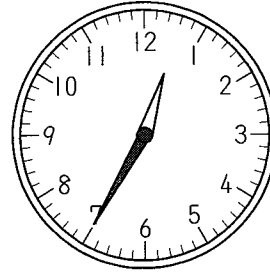
[5点×3]

(1) <sup>あさ</sup>朝



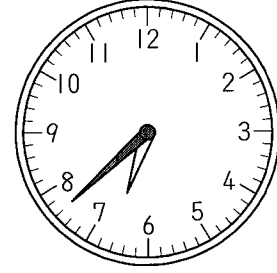
( )

(2) <sup>ひる</sup>昼



( )

(3) <sup>よる</sup>夜



( )

③ つぎの時こくや <sup>じかん</sup>時間を <sup>こた</sup>答えましょう。

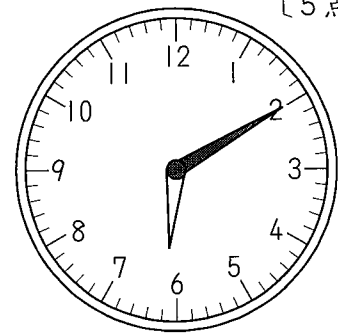
[5点×4]

(1) 右の時計の <sup>とけい</sup>30分<sup>まえ</sup>前の時こく

( )

(2) 右の時計の <sup>ご</sup>45分<sup>ご</sup>後の時こく

( )



(3) 午前11時40分から1時間20分後の時こく

( )



(4) 午後4時30分から午後8時10分までの時間

( )




時計

算2-0802チ01

① つぎの時こくは何時何分でしょう。 [5点×3]

(1)  ( 1時45分 ) (2)  ( 8時5分 ) (3)  ( 10時18分 )

② 午前、午後をつかって時こくをかきましょう。 [5点×3]

(1) 朝  ( 午前8時20分 ) (2) 昼  ( 午後0時35分 ) (3) 夜  ( 午後6時38分 )

③ つぎの時こくや時間を答えましょう。 [5点×4]

(1) 右の時計の30分前の時こく ( 5時40分 )  
 (2) 右の時計の45分後の時こく ( 6時55分 )  
 (3) 午前11時40分から1時間20分後の時こく ( 午後1時 )  
 (4) 午後4時30分から午後8時10分までの時間 ( 3時間40分 )

