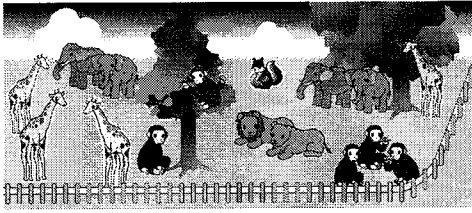


かずしらべ

算1-0601チ01

① たくさんの どうぶつが います。



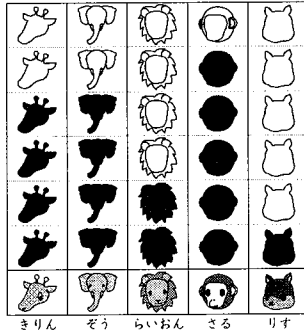
(1) どうぶつのかずだけ
いろをぬりましょう。
〔10点〕

(2) いちばん おおいのは
どの どうぶつでしょう。
〔10点〕

さる

(3) いちばん すくないのは
どの どうぶつでしょう。
〔10点〕

りす



(4) どうぶつのかずを かきましょう。〔10点〕

きりん	ろう	らいおん	さる	りす
4	4	2	5	1

(5) かずがおなじなのは、どの どうぶつと どの どうぶつ
でしょう。〔10点〕

きりん と ろう