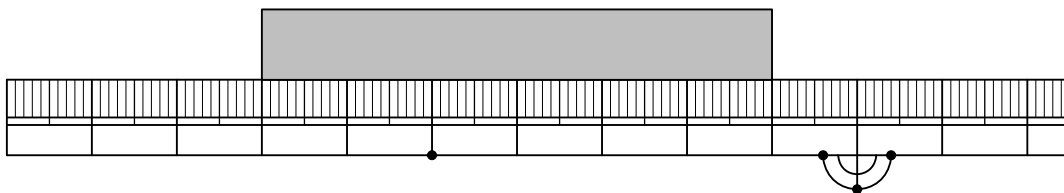




① ^{なが}長さは どれだけでしょう。

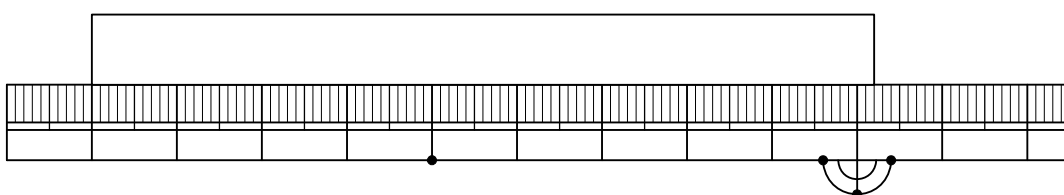
[8点 × 3]

(1)



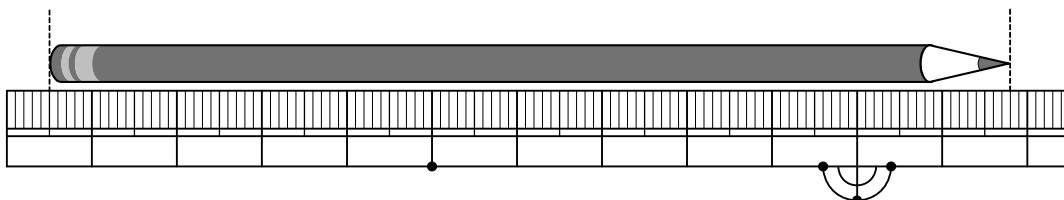
()

(2)



()

(3)



()

② 長い じゅんに ならべましょう。

[13点]

28mm 3cm 3cm 2mm 31mm

[]

③ 右の カードの たては 10cmで よこは 12cm 8mmです。よこは、たてより どれだけ 長いでしょう。

[13点]



(しき)

^{こた}(答え)

算2-0504チ01



① □にあてはまる ^{かず}数を かきましょう。 [7点×3]

(1) 1mは、1cmが □こ あつまった ^{なが}長さです。

(2) 1mの ものさして 6つぶんの 長さは、 □mです。

(3) 1mより 40cm 長い 長さは、 □cmです。

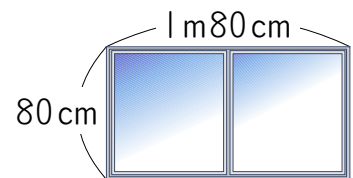
② 長い じゅんに ならべかえましょう。 [9点]

8m9cm, 810cm, 7m90cm, 8m12cm

()

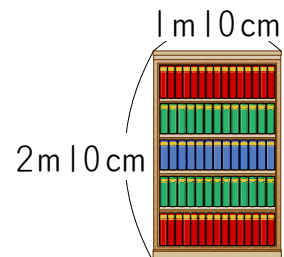
③ どちらが どれだけ 長いでしょう。 [10点×2]

(1) まどの たての 長さ と よこの 長さ



[]

(2) 本だなの たての 長さ と よこの 長さ



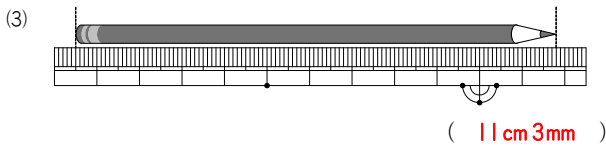
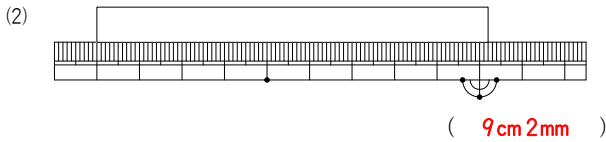
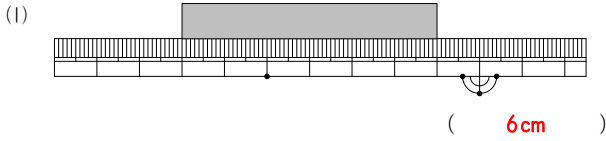
[]

長さ1

算2-0502チ01 長さ2

算2-0504チ01

① 長さは どれだけでしょう。 [8点×3]



② 長い じゆんに ならべましょう。 [13点]

28mm 3cm 3cm 2mm 31mm

3cm 2mm 31mm 3cm 28mm

③ 右の カードの たては 10cmで よこは 12cm 8mmです。よこは、 たてより どれだけ 長いでしょう。 [13点]

(しき) $12\text{cm } 8\text{mm} - 10\text{cm} = 2\text{cm } 8\text{mm}$ (答え) 2cm 8mm

① □に あてはまる 数を かきましょう。 [7点×3]

(1) 1mは、1cmが **100** こ あつまった 長さです。

(2) 1mの ものさして 6つぶんの 長さは、 **6** mです。

(3) 1mより 40cm 長い 長さは、 **140** cmです。

② 長い じゆんに ならべかえましょう。 [9点]

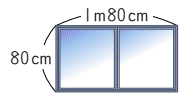
8m 9cm, 810cm, 7m 90cm, 8m 12cm

(8m 12cm 810cm 8m 9cm 7m 90cm)

③ どちらが どれだけ 長いでしょう。 [10点×2]

(1) まどの たての 長さ と よこの 長さ

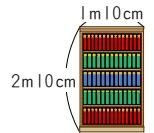
$1\text{m } 80\text{cm} - 80\text{cm} = 1\text{m}$



よこの ほうが 1m 長い

(2) 本だなの たての 長さ と よこの 長さ

$2\text{m } 10\text{cm} - 1\text{m } 10\text{cm} = 1\text{m}$



たての ほうが 1m 長い