

算3-0703チ01



① 右のはかりを見て、つぎの問いに答えましょう。

[4点×3]

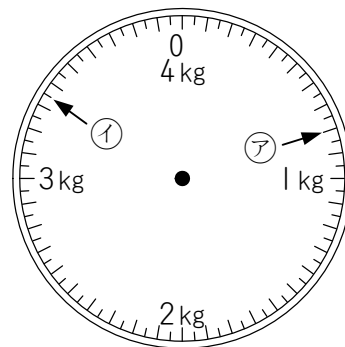
(1) □ にあてはまる数をかきましょう。

① 右のはかりは □ kg までしかれて、

1メモリは □ g をあらわします。

② ㉗のメモリは □ g で、㉘のメモリは

□ kg □ g です。



(2) 2kg400g になるようにはりをかき入れましょう。

② 正しいほうに○をしましょう。

[4点×3]

(1) はかりは、( でこぼこした ・ たいらな ) ところにおく。

(2) はじめに、はりが ( 0 ・ 10 ) をさしているかたしかめる。

(3) メモリは、( 右横 ・ ま正面<sup>しょうめん</sup> ) からよむ。

③ □ にあてはまる数をかきましょう。

[3点×6]

(1)  $18000\text{g} = \square \text{kg}$

(2)  $4\text{kg}60\text{g} = \square \text{g}$

(3)  $7000\text{kg} = \square \text{t}$

(4)  $2\text{L} = \square \text{mL}$

(5)  $400\text{cm} = \square \text{m}$

(6)  $3\text{m} = \square \text{mm}$

④ ランドセルの重さをはかると900g、教科書の重さをはかると300gでした。教科書をランドセルの中に入れると、全体の重さは何kg何gになりますか。

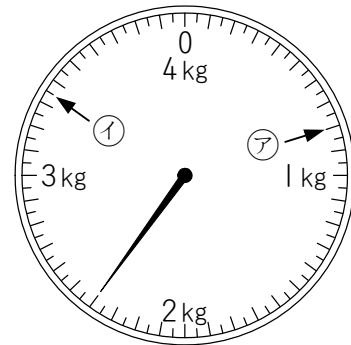
[8点]

(式)

(答え)

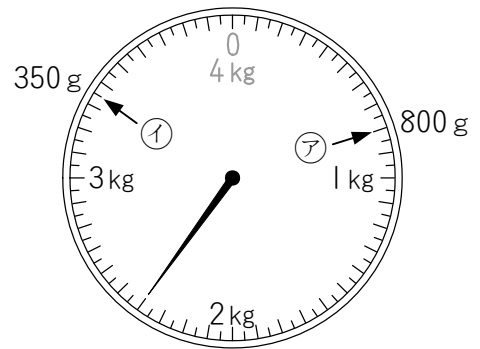
解答

- ① (1) ① 4, 50    ② 800, 3, 350    (2)
- ② (1) たいらな    (2) 0    (3) ま正面しょうめん
- ③ (1) 18    (2) 4060    (3) 7    (4) 2000  
 (5) 4    (6) 3000
- ④ (式)  $900 + 300 = 1200$     (答え) 1kg200g



解説

- ① (1) ① このはかりのめもりは、0からはじまって4kgまではかれます。  
 大きいめもりは、1kgを10に分けているので、100gをあらわしています。  
 小さいめもりは、100gの半分だから、50gをあらわしています。
- ② アのめもりは、800gをさしています。  
 イのめもりは、3kgと350gのところをさしているので、3kg350gです。



(2) 大きいめもりが100gなので、右のようになります。

② はかりの使い方

- (1) たいらなところにおく。  
 (2) はじめに、はりが0をさすようにする。  
 (3) めもりはま正面しょうめんからよむ。

③ (1)  $1000g = 1kg$ だから、 $18000g = 18kg$

(2)  $4kg60g = 4060g$     (3)  $1000kg = 1t$ だから、 $7000kg = 7t$

(4)  $1L = 1000mL$ だから、 $2L = 2000mL$

(5)  $100cm = 1m$ だから、 $400cm = 4m$

(6)  $1m = 1000mm$ だから、 $3m = 3000mm$

④ (ランドセルの重さ) + (教科書の重さ) = (全体の重さ)

$$900g + 300g = 1200g$$

$$1000g = 1kgより \quad 1200g = 1kg200g$$